

Installeren van OpenOffice.Org voor Windows

In deze howto wordt met behulp van screenshots aangegeven hoe de installatie proces van OpenOffice.org 1.1.4 Nederlandse versie verloopt.

Gebruikte Windows versie is Windows XP met servicepack 2!

Wat hebben we nodig?

- Een computer met Windows 2000/XP geïnstalleerd.
- De OpenOffice.org versie 1.1.4 te downloaden van <http://nl.openoffice.org/>
- Een uitpak programma die Zip bestanden kan uitpakken. (winzip , Ultimatezip)
- Ruimte om het bestand uit te pakken en ongeveer 166 MB vrije schrijf ruimte voor de installatie van OpenOffice.org 1.1.4

Installeren van OpenOffice.org 1.1.4

Je moet eerst op het opgehaalde bestand Ooo_1.1.4_Win32Intel_install_nl.zip uitpakken, het is geen zelfsuitpakkend bestand. Je moet dit dus doen met een unzip programma. Als je een unzipprogramma hebt geïnstalleerd en deze heeft het recht om zip-bestanden uit te pakken, dan kun je via Windows Verkenner dubbelklikken op het bestand Ooo_1.1.4_Win32Intel_install_nl.zip. Je unzipprogramma komt nu in beeld met de inhoud van het OpenOffice.org bestand. Pak het bestand nu uit naar een directory.

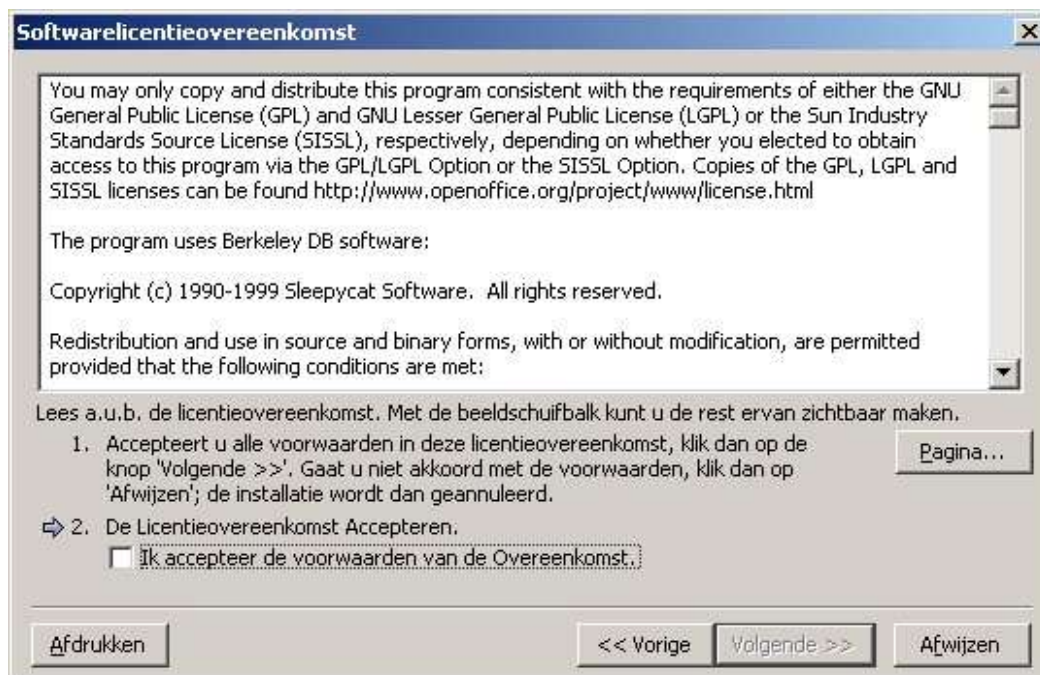
- Ga naar de directory en dubbelklik op het bestand setup.exe
- Het welkomvenster van OpenOffice.org verschijnt:



- Klik op de knop **Volgende>>** en het volgende venster verschijnt:



- In dit venster staat belangrijke informatie, lees het aub door , via de sidebar of via de pijltjestoetsen kunt u naar beneden scrollen in de tekst. Klik op de knop **Volgende>>** en het Softwarelicentieovereenkomst venster verschijnt:



- Hier staat de software overeenkomst die u aangaat met OpenOffice.org. Lees de licentie door helemaal tot het einde, anders kunt u namelijk niet de licentieovereenkomst accepteren. Normaal gesproken is deze grijs afgeschermd en niet benaderbaar, totdat je door de licentie voorwaarden heen bent gescrolled. Vink het wit vakje voor de tekst **Ik accepteer de voorwaarden van de Overeenkomst**. Aan en de knop **Volgende>>** is benaderbaar. Klik hierop en het *Gebruikersgegevens invoeren* venster verschijnt:

The dialog box titled "Gebruikersgegevens invoeren" contains the following fields:

- Bedrijf
- Voor-/Achternaam/Initialen
- Straat
- Postcode/Plaats
- Land (dropdown menu showing "Nederland")
- Titel/Functie
- Tel. (privé)
- Tel. (werk)
- Fax
- E-mail

At the bottom, there are three buttons: "Help", "<< Vorige", and "Volgende >>" (highlighted), and "Annuleren".

- In dit venster kun je je eigen gegevens invoeren. Klik op de knop **Volgende>>** om naar het *Installatietype selecteren* venster te gaan.

The dialog box titled "Installatietype selecteren" contains the following information:

Kies de installatiemethode.

- Standaardinstallatie**
Hiermee worden de OpenOffice.org 1.1.4-componenten volledig geïnstalleerd. U hebt hiervoor 165,9 MB vrije schijfruimte nodig.
- Aangepaste installatie**
Selectie van de te installeren OpenOffice.org 1.1.4 componenten is mogelijk.
- Minimuminstallatie**
Hiermee worden de basiscomponenten voor de programma's geïnstalleerd. U hebt hiervoor slechts 136,2 MB vrije schijfruimte nodig.

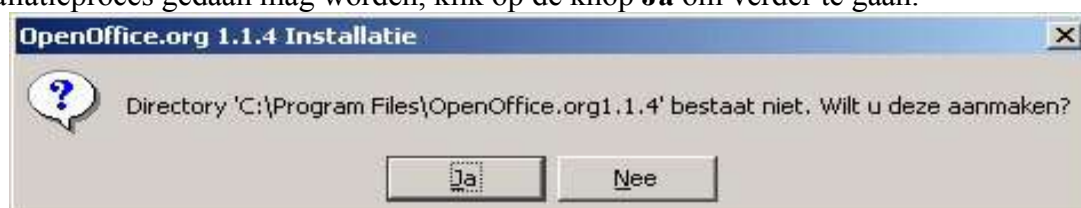
Als u ook Java installeert, is daar extra schijfruimte voor nodig.

At the bottom, there are three buttons: "Help", "<< Vorige", and "Volgende >>" (highlighted), and "Annuleren".

- Hier kun je aangeven welk soort installatie je wilt, de Standaardinstallatie, Aangepast installatie of de Minimuminstallatie. Kies de voor jou toepasselijke installatietype, in deze installatie handleiding gaan we uit van de Standaardinstallatie welke dus ruim 165MB aan harddisk ruimte in beslag neemt. Klik op de knop **Volgende>>** om door te gaan met de installatie. Je krijgt nu het *Installatiedirectory selecteren*. venster te zien. Hier wordt je gevraagd op welke harddisk cq partitie je OpenOffice.org wilt installeren, tevens wordt je gevraagd om een directory op die harddisk/partitie aan te geven, de standaardwaarden zijn hier: Harddisk **C:** en de directory **C:\Program Files\OpenOffice.org1.1.4** .



- In deze installatie handleiding accepteren we de standaardinstallatie waarden en klikken we op de knop **Volgende>>** zodat we verder kunnen gaan met het installeren.
- Echter omdat de directory **C:\Program Files\OpenOffice.org1.1.4** nog niet bestaat, krijgen we een melding / vraag venster te zien, waarin ons wordt geattendeerd dat de directory nog niet bestaan en de vraag of de installatie van OpenOffice.org deze directory voor u moet gaan maken! Aangezien we niet eerst zelfs de directory willen maken ga we akkoord dat dit door het installatieproces gedaan mag worden, klik op de knop **Ja** om verder te gaan.



- Na de directory te hebben bevestigd komt het venster **Kopiëren starten** te voorschijn. Als u nu op de knop **Installeren** klikt worden de noodzakelijke gegevens voor het kopiëren van de programmabestanden op uw systeem geplaatst. Dit is akkoord, klik op **Installeren**.



- Er komt nu nog een vraag van het installatieprogramma, hier wordt je gevraagd of je Word, Excel en Powerpoint documenten in het gevolg met OpenOffice.org wilt gaan openen! Dit houdt in dat als je een Excelsheet hebt en je hierop dubbelklikt dat dan OpenOffice.org het document opend en niet Excel. De standaardwaarden geeft aan dat alleen html bestanden standaard geopend worden met OpenOffice.org. Wil je dit niet dan moet je het vinkje weg halen voor de tekst *OpenOffice.org 1.1.4 Writer/Web*. En wil je wel dat alles met OpenOffice.org geopend wordt, dan moet je de respectievelijke vinkjes zetten, zie het volgende venster:



- Klik op de knop **OK** om door te gaan naar de Java **Setup** venster, in dit venster kun je aangeven of je wel of geen Java ondersteuning wilt voor het gebruik met OpenOffice.org. Om alle functionaliteit van OpenOffice.org te kunnen gebruiken is dit wel een vereiste. Op ons testsysteem was Java al geïnstalleerd, zoals u kunt zien, klik op de knop **OK** om door te gaan. Java kunt u downloaden bij <http://www.sun.com/> de makers/bedenkers van Java.



- Na het beantwoorden van deze vraag komen we eindelijk in het echte kopieer en registreer venster van het installatieproces. Zoals het volgende scherm weergeeft:



De installatie wordt voorbereid

Directory's worden gemaakt

Bezig met kopiëren/decomprimeren

Componenten worden geregistreerd

Lokale instellingen worden gemaakt

2%

19:20:09

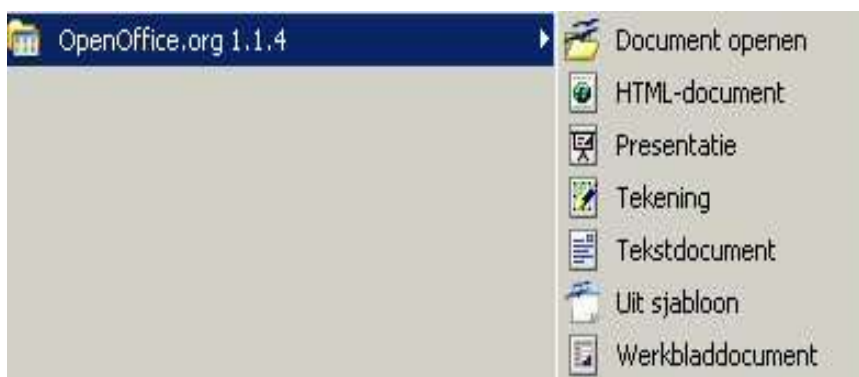
- In dit scherm duurt het een tijdje voordat de kopieeractie naar de harddisk is voltooid, de tijd die hier aangegeven staat is een indicatietijd, welke snel naar beneden zal gaan. Zoals u ook kunt zien bestaat het installeren uit 5 stappen, deze stappen zijn:

- | | |
|---|---|
| 1. De installatie wordt voorbereid. | Hier worden de ingevulde gegevens voor gebruikt.. |
| 2. Directory's worden gemaakt. | De directorystructuur wordt aangelegd. |
| 3. Bezig met Kopieren/Decomprimeren | Dit duurt wel even, nagelang uw systeem performance. |
| 4. Componenten worden geregistreerd. | Dit kan ook enige tijd duren, registry wordt aangepast. |
| 5. Lokale instelling worden gemaakt. | Uw instellingen worden ingesteld. |

- Nadat alle stappen voltooid zijn krijgt u nog 1 venster te zien, namelijk de installatie voltooid venster:



- Klik op de knop **Klaar** om de installatieproces van OpenOffice.org af te sluiten.
- Als u nu kijkt onder START -> Alle Programma's dan ziet u een extra optie, namelijk die van OpenOffice.Org1.1.4 . Hier kunt u de gewenste programma van OpenOffice.org opstarten.



- Veel plezier met OpenOffice.org versie 1.1.4 het vrije office pakket.